

SOCIETE DE PRESTATION DE SERVICES DE CÔTE D'IVOIRE



Mot du directeur de SOPRESCI-AGO



Chers lecteurs,

C'est avec un profond engagement envers l'égalité des genres et l'équité que je vous adresse cette introduction, au nom de toute l'équipe de SOPRESCI-AGRO. Dans un monde où les défis agricoles sont nombreux, nous croyons fermement en l'importance de promouvoir l'inclusion et la diversité pour bâtir un avenir meilleur.

Depuis notre création en 2011 (SOPRESCI) et notre réorganisation en 2017 (SOPRESCI-AGRO), nous nous sommes efforcés de placer ces valeurs au cœur de nos actions. Chez SOPRESCI-AGRO, nous sommes convaincus que la réussite agricole ne peut être atteinte qu'à travers une approche inclusive, où hommes et femmes ont un accès égal aux ressources, aux opportunités et à la prise de décision.

En ces temps de grands défis mondiaux, tels que le changement climatique et la sécurité alimentaire, il est crucial pour nous de rester fidèles à nos valeurs clés : l'innovation, la durabilité, l'équité et la responsabilité sociétale. Nous sommes déterminés à faire de notre mieux pour contribuer à un avenir où l'agriculture est non seulement prospère, mais aussi juste et équitable pour tous.

À travers ce catalogue, nous vous invitons à découvrir nos services, nos infrastructures et notre approche unique en matière d'agriculture et de foncier rural. Que vous soyez un planteur cherchant des conseils techniques, une entreprise ou un investisseur désireux de soutenir des pratiques agricoles durables ou encore un chercheur à la recherche de partenariats innovants, SOPRESCI-AGRO est là pour répondre à vos besoins, tout en promouvant une vision inclusive de l'agriculture.

Merci de nous accorder votre confiance et de nous accompagner dans notre mission de faire avancer l'agriculture vers un avenir plus juste et plus durable pour tous.

Bien cordialement,

KOUAME N'Da Valery
Directeur Général, SOPRESCI-AGRO



SOMMAIRE

A propos de nous	04
Notre vision	04
Nos valeurs	05
Nos services	06
Nos infrastcutures	07
Nos équipements	07
Notre expérience	08
Notre équipe	08
Expérience du gérant	09
Activités réalisées	10
Contacts	12
Partenaires	12

01. A propos de nous

SOPRESI-AGRO est une entreprise individuelle engagée dans une gestion axée sur le résultat, la responsabilité sociétale et la durabilité. Spécialisée dans les études, les conseils, les formations et les prestations diverses dans le domaine de l'agriculture et du foncier rural, notre entreprise vise à fournir des solutions innovantes et durables pour un développement agricole équilibré. Fondée en 2017 et basée à Dabou, Côte d'Ivoire, notre entreprise est dirigée par M. KOUAME N'Da Valery, un expert agricole avec une expérience de plus de 25 ans dans le secteur, ayant travaillé avec des structures nationales et internationales renommées.

02. Notre vision

Notre vision chez SOPRESI-AGRO est de devenir un leader reconnu dans le domaine de l'agriculture et du foncier rural, en plaçant l'innovation, la durabilité, l'équité et la responsabilité sociétale au cœur de toutes nos activités. Nous aspirons à un avenir où l'agriculture est un moteur de progrès économique, social et environnemental, où les communautés rurales prospèrent grâce à des pratiques agricoles durables et équitables.

Nous nous engageons à créer un monde où chaque individu, quelle que soit son origine ou son genre, a accès aux ressources et aux opportunités nécessaires pour réussir dans le secteur agricole. Nous croyons en une approche collaborative, où les partenariats locaux et internationaux nous permettent d'innover et de créer des solutions adaptées aux besoins spécifiques de chaque communauté.

En tant qu'entreprise, nous nous engageons à être des acteurs responsables de la société, en respectant les normes les plus élevées en matière de gouvernance, d'éthique et de durabilité. Notre vision est de contribuer à un avenir où l'agriculture est un vecteur de développement durable, de sécurité alimentaire et de réduction de la pauvreté, pour le bien-être de tous."

Cette vision reflète l'engagement de SOPRESI-AGRO envers un avenir agricole plus inclusif, durable et équitable, tout en mettant en avant ses valeurs fondamentales.

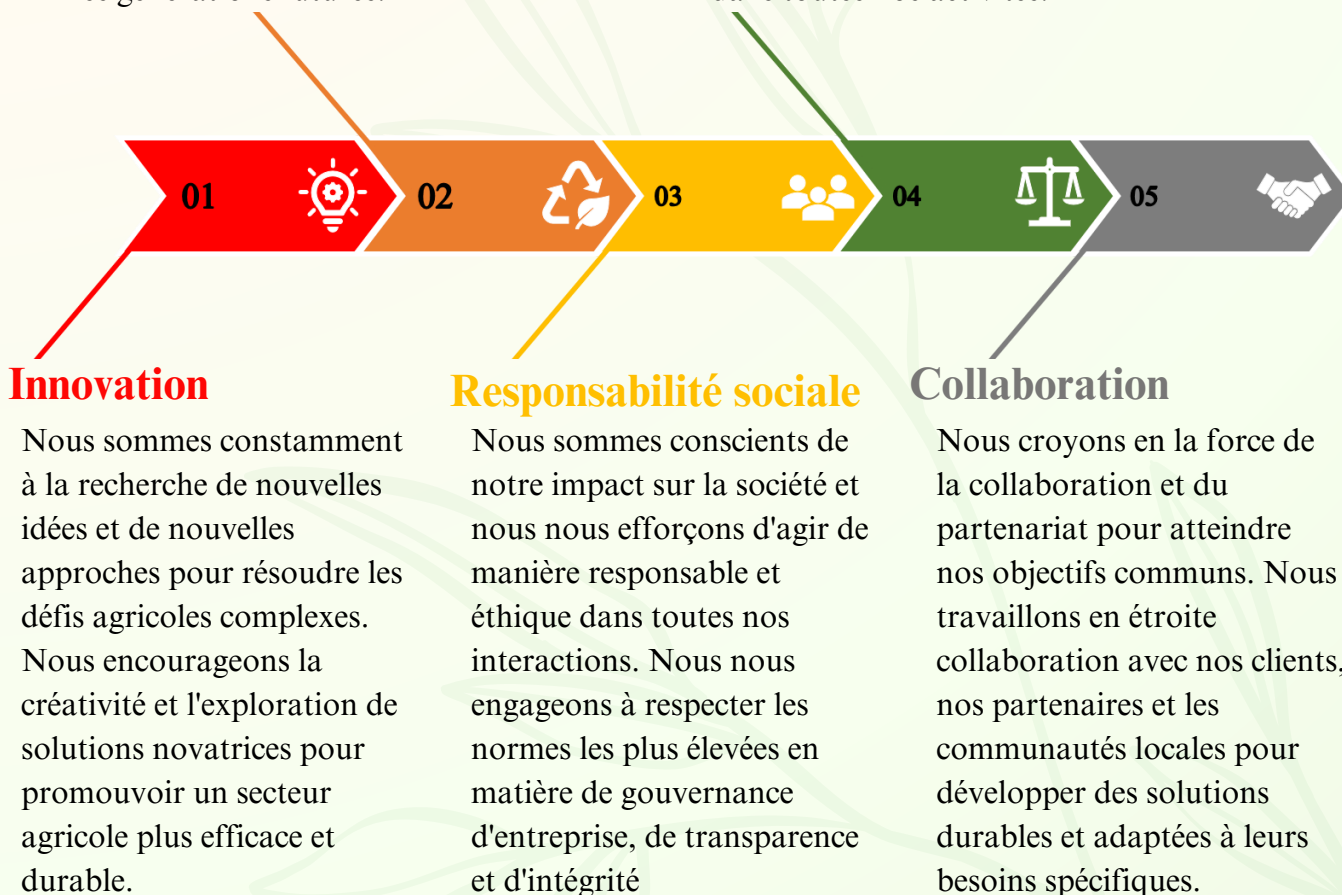
03. Nos valeurs

Durabilité

Nous sommes engagés envers des pratiques agricoles respectueuses de l'environnement, socialement responsables et économiquement viables. Nous cherchons à minimiser notre empreinte environnementale tout en maximisant les avantages pour les communautés locales et les générations futures.

Equité

Nous croyons en l'égalité des chances et en l'accès équitable aux ressources et aux opportunités pour tous, indépendamment du genre, de l'origine ethnique ou de toute autre caractéristique. Nous nous engageons à promouvoir l'inclusion et la diversité dans toutes nos activités.



En mettant en avant ces valeurs, SOPRESCI-AGRO s'efforce de créer un impact positif dans le secteur agricole, en contribuant à un avenir plus juste, durable et prospère pour tous.

04. Nos services

Nous offrons une gamme complète de services pour répondre aux besoins variés de nos clients, tout en intégrant des principes de gestion axée sur le résultat, de responsabilité sociétale et de durabilité :



Conseil Agricole

Études de faisabilité, suivi-évaluation de projets, diagnostics agro-socio-économiques, avec un accent sur des résultats concrets et mesurables.



Assistance Technique

Création, exploitation et audit technique pour les planteurs, en mettant l'accent sur des pratiques agricoles durables et respectueuses de l'environnement.



Vente de Matériels et Produits

Matériels agricoles divers, produits agros pharmaceutiques, avec un engagement envers des produits de qualité et respectueux de la santé et de l'environnement.



Formation

Formation aux métiers de l'agriculture et du foncier rural, en intégrant des concepts de responsabilité sociétale et de durabilité pour promouvoir des pratiques agricoles éthiques et respectueuses.

05. Nos Infrastructures

Notre siège est équipé pour répondre efficacement à vos besoins, tout en intégrant des pratiques de durabilité et de responsabilité sociétale :

- ➔ Hall d'attente, secrétariat, bureau du directeur général.
- ➔ Salles de réunion, de projet et de formation, conçues pour un confort optimal tout en minimisant notre empreinte environnementale.
- ➔ Connexion internet, réseau local, utilisant des technologies éco-responsables.
- ➔ Restauration et hébergement sur place, avec un engagement envers des pratiques durables et respectueuses de l'environnement.



06. Nos Équipements

Nous disposons d'une infrastructure moderne pour garantir la qualité de nos services, tout en intégrant des considérations de durabilité :



- ✓ Ordinateurs portables, appareils photo, vidéo projecteurs, utilisant des technologies écoénergétiques.
- ✓ Tablettes et Windowphones pour la collecte de données, favorisant une gestion efficace des ressources.
- ✓ GPS, pointeurs, photocopieurs, imprimantes, etc., choisis pour leur efficacité et leur faible impact environnemental.

07. Notre expérience

Nous avons une longue expérience de collaboration avec des structures nationales et internationales renommées.



Au niveau national

- | | |
|--------------|-------------------------------------|
| ✓ FIRCA | ✓ Conseil du Coton et de l'Anacarde |
| ✓ APROMAC | ✓ ACG |
| ✓ SAPH | ✓ EXAT |
| ✓ TRCI | ✓ BEDPR |
| ✓ FDH | ✓ PSAC |
| ✓ PPCA | ✓ CEGEF |
| ✓ ECOFORP-CI | ✓ AGRO-CONSULTING |
| ✓ Etc... | |



Au niveau international

- | | |
|-------|-----------------------|
| ✓ GIZ | ✓ HEVECAM au CAMEROUN |
|-------|-----------------------|

08. Notre équipe

Notre équipe est composée d'experts hautement qualifiés dans divers domaines agricoles, engagés dans une approche responsable et durable :

- ➊ **Experts agronomes**, agroéconomistes, spécialistes en développement rural, tous formés à intégrer des principes de durabilité dans leurs interventions.
- ➋ **Techniciens expérimentés** issus de l'industrie agricole, conscients de l'importance de pratiques agricoles responsables.
- ➌ **Pool d'experts** divers pour des interventions spécialisées, sélectionnés pour leur engagement envers des solutions durables et éthiques.

09. Expérience du gérant

Les principales qualifications du Directeur de SOPRESI-AGRO sont riches et variées, plus de 25 ans d'expérience dans les filières agricoles en Côte d'Ivoire. Voici un résumé de ses qualifications et de son parcours professionnel :



Études et Formation

- 2021-2022 : Master en Foncier Rural à l'École Supérieure d'Agronomie (ESA) à Yamoussoukro (INPHB).
- 2004-2005 : DESS en Gestion des Ressources Humaines à l'Institut Supérieur de Développement des Ressources Humaines (IS-DRH Groupe DRH-CONSEIL à Abidjan).
- 1993-1996 : Ingénieur des Techniques Agricoles à l'École Supérieure d'Agronomie (ESA) à Yamoussoukro (INPHB).

Expériences professionnelles



Expériences comme consultant

- 1 Participation à divers comités de relecture, de visionnage, de rédaction et de réflexion dans le domaine de l'hévéa (3 tomes du Guide du conseiller agricole, manuel du planteur d'hévéas, 13 fiches technico-pédagogique pour l'hévéa, une vingtaine de dépliants sur les thèmes techniques en hévéaculture, etc.)
- 2 Réalisation d'audits techniques et d'installations de pépiniéristes dans le cadre de différents projets (PSAC, PPCA)
- 3 Contribution à l'élaboration de guides et à la formation de pépiniéristes pour le compte d'organisations de la filière anacarde telles que le conseil du coton et de l'anacarde, du PSAC et du PPCA, etc.
- 4 Contribution à l'élaboration de guides et à la formation de saigneurs, d'ouvriers spécialisés, de régisseurs de plantation, de moniteurs, d'assistants de cultures et de chefs secteurs pour le compte d'organisations de la filière hévéa telles que l'APROMAC, la SAPH, EXAT, TRCI, etc.
- 5 Organisation des phases techniques du concours national du meilleur saigneur et des meilleurs agents d'encadrement lors des journées de l'encadrement devenues journées de l'hévéa en 2021, 2022, 2023 et 2024)

Ces qualifications et cette expérience témoignent d'une expertise approfondie dans le domaine agricole, notamment dans le secteur de l'hévéa et de l'anacarde, ainsi que dans la gestion des ressources humaines et des projets de développement.

10. Activités réalisées

✓ Suivi-évaluation



FIRCA / APROMAC

11 missions

- Suivi-Évaluation des Contrats de Prestation pour l'Encadrement des Planteurs d'Hévéa (2023 et 2022) ;
- Missions de Suivi des Prestations de Conseils Agricoles dans la Filière Palmier à Huile (2021) ;
- Évaluation des pépinières et Parcs à Bois pépiniéristes par le CNRA (2019)
- Suivi-évaluation des prestations d'encadrement des planteurs d'hévéas par la CHC et la SOGB (2015, 2016 et 2017);
- Suivi-évaluation des prestations d'encadrement des producteurs de palmier à huile (2018).



Conseil coton et anacarde

4 missions

- Mission d'Évaluation Externe des Prestations de l'ANADER dans le Cadre du Conseil Agricole Dédié aux Producteurs d'Anacarde de 2013 à 2022 ;
- Audit des Pépinières et Parcs à Bois pépiniéristes en 2018 et 2019, avec une préparation pour 2020.
- Suivi-évaluation des prestations d'encadrement des producteurs d'Anacarde par l'ANADER au niveau national pour l'année 2015 et 2016;
- Proposition d'une stratégie initiale et facilitation de l' « Atelier de définition d'une stratégie de multiplication et de diffusion du matériel végétal pour la filière anacarde » tenu à Yamoussoukro du 14 au 16 janvier 2015.



Pojet d'appui au secteur agricole en Côte d'Ivoire

2 missions

- Mise en œuvre de la stratégie de multiplication et de diffusion du matériel végétal pour la filière anacarde avec installation de 18 pépiniéristes dans les régions productrices de Côte d'Ivoire avec financement du PSAC.
- Actualisation de la stratégie de multiplication et de diffusion du matériel végétal pour la filière anacarde en 2017 avec financement du PSAC.



HEVECAM au Cameroun

1 missions

- Audit technique du Département Agricole de HEVECAM au Cameroun (22 000 ha de plantation) et proposition d'une stratégie pour un accompagnement technique depuis 2017, avec un accent sur la réforme des écoles de saignées (cursus nouveau, sites nouveaux, introduction des femmes et mise en place d'un guide professionnel du chef d'équipe saignée).

Ces références illustrent l'expérience et l'expertise de SOPRESCI-AGRO dans la réalisation de diverses missions dans le domaine agricole en Côte d'Ivoire.

10. Quelques activités réalisées

✓ Formations

*Plus de 250
régisseurs*

Formés aux normes de gestion technique, administratives et comptable d'une petite ou moyenne plantation d'hévéas depuis 2022

*Plus de 400
personnes*

Formées à la saignée descendante depuis 2019

*Plus de 100
personnes*

Formées à la saignée inversée

*Plus de 50
personnes*

Formées à la ronde phytosanitaire en hévéaculture 2015

*Plus de 600
planteurs*

Formés aux techniques culturales de l'hévéa 2012 à 2017



✓ Quelques activités citoyennes



Maracana vacance, Wozo vacance, Tournoi basketball, Récompences des meilleurs élèves, Arbre de Noël, etc.



Contacts



(225) 07 07 02 81 34



knvalery@yahoo.fr



BP 403 Dabou, Côte d'Ivoire

Nos partenaires



SOPRES CI - AGRO

Votre Partenaire Agricole de Confiance

“Ces services si près de vous”